

EDIFICIO **BROWN 124**  
departamentos 1 DORMITORIO San Nicolás de los Arroyos



**Metrobrick**  
CONSTRUCCIONES

**BROWN** entre  
AMEGHINO y GARIBALDI





EDIFICIO BROWN 124

## 01 - El edificio

### EDIFICIO **BROWN 124**

Edificio de planta baja, 4 pisos y quincho. Ofrece 14 cocheras en planta baja. Todos los departamentos son de 1 dormitorio y poseen balcón. En la terraza se encuentra el quincho con parrilla y solárium.



## 02 - Ubicación

A metros de la **terminal**

Brown 124 se ubica entre Garibaldi y Ameghino, encontrándose a metros de la Terminal de Ómnibus y a pocas cuadras del centro.

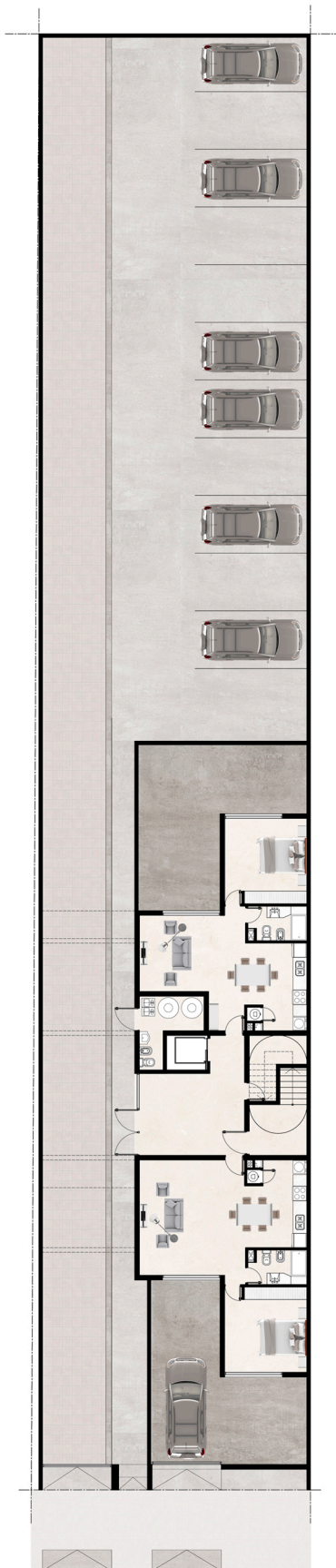


# 03 - Departamentos

## Planta baja

Unidades A - B

Cocheras



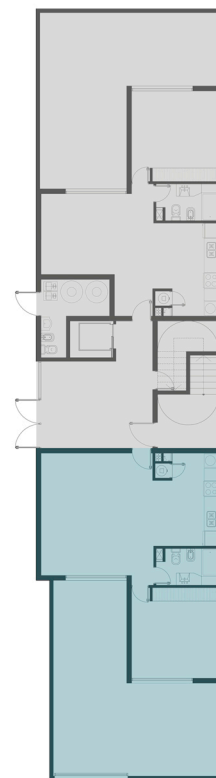
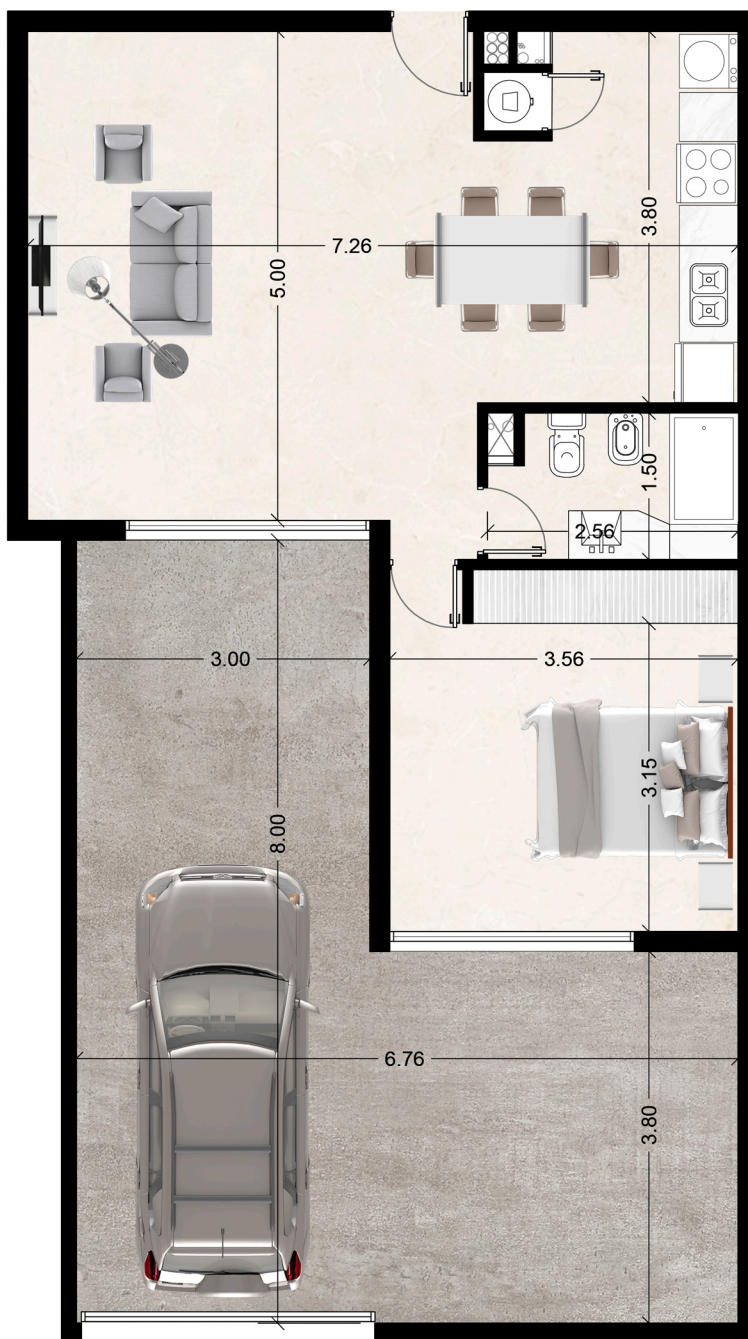
# 03 - Departamentos

## Planta baja

Unidad A

### 1 DORMITORIO + PATIO

Planta baja - FRENTE (cochera privada)



### DEPARTAMENTO 89m<sup>2</sup>

CUBIERTO 50,47m<sup>2</sup>

PATIO 38,29m<sup>2</sup>

Estar-Comedor 23,31m<sup>2</sup>

Cocina 10,15m<sup>2</sup>

Dormitorio Ppal 13,17m<sup>2</sup>

Baño 3,84m<sup>2</sup>

Patio 38,29m<sup>2</sup>

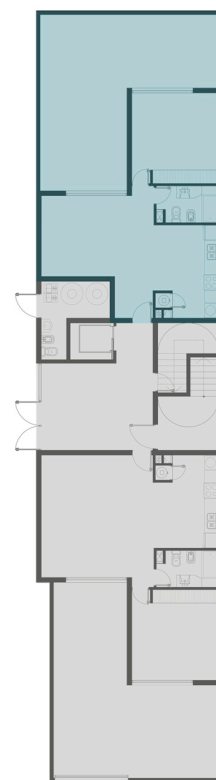
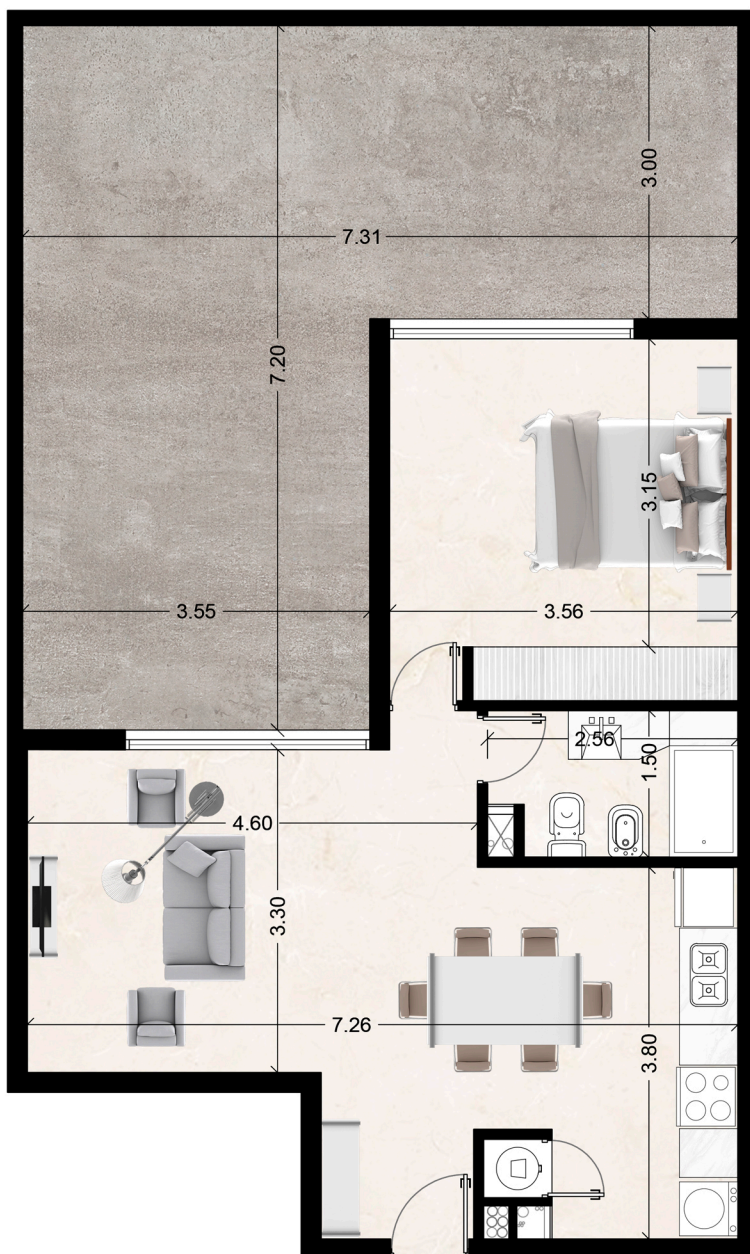
# 03 - Departamentos

## Planta baja

Unidad B

### 1 DORMITORIO + PATIO

Planta baja - CONTRAFRENTE (cochera privada)



### DEPARTAMENTO 82m<sup>2</sup>

CUBIERTO 45,38m<sup>2</sup>

PATIO 36,84m<sup>2</sup>

Estar-Comedor 18,22m<sup>2</sup>

Cocina 10,15m<sup>2</sup>

Dormitorio Ppal 13,17m<sup>2</sup>

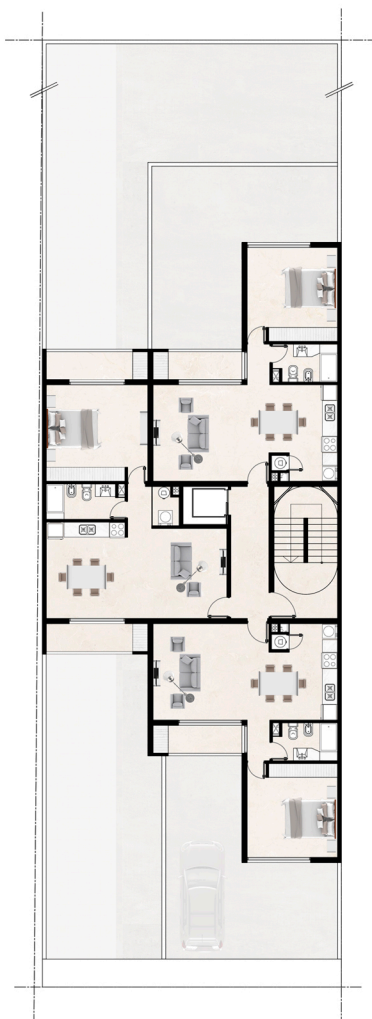
Baño 3,84m<sup>2</sup>

Patio 36,84m<sup>2</sup>

# 03 - Departamentos

## Piso 1° al 4°

Unidades A - B - C  
con balcón



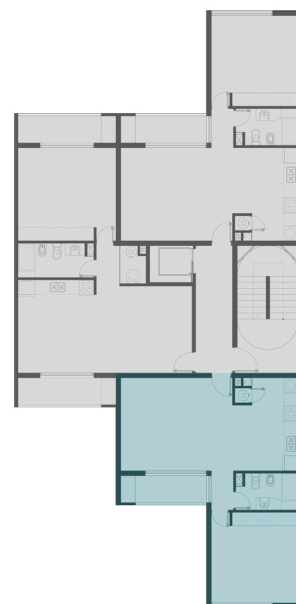
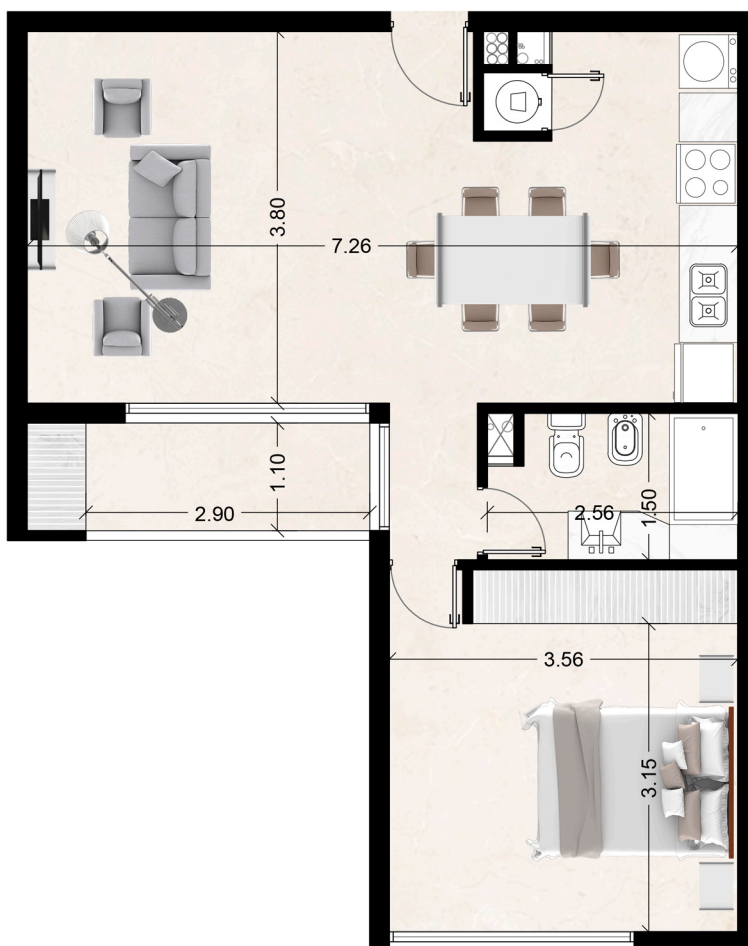
# 03 - Departamentos

## Piso 1° al 4°

Unidad A  
con balcón

### 1 DORMITORIO + BALCON

Piso 1° al 4° - FRENTE



### DEPARTAMENTO 50m<sup>2</sup>

CUBIERTO 46,03m<sup>2</sup>

BALCON 3,85m<sup>2</sup>

Estar-Comedor 18,87m<sup>2</sup>

Cocina 10,15m<sup>2</sup>

Dormitorio Ppal 13,17m<sup>2</sup>

Baño 3,84m<sup>2</sup>

Balcón 3,85m<sup>2</sup>

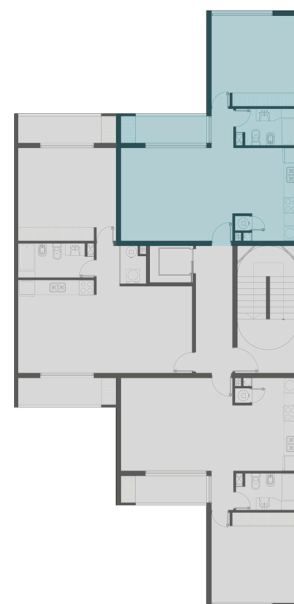
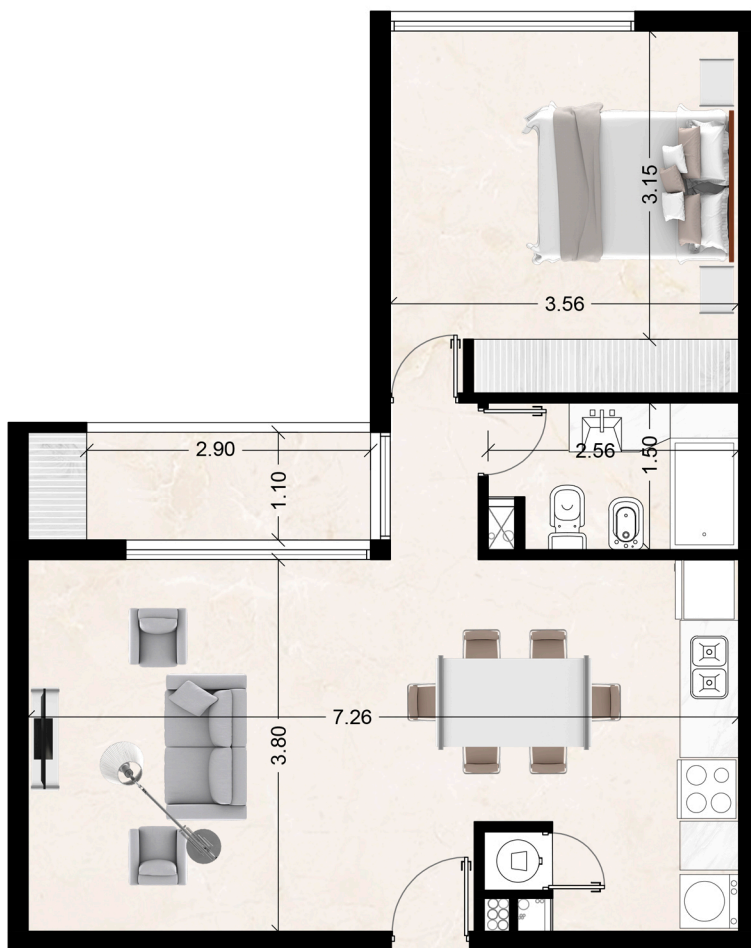
# 03 - Departamentos

## Piso 1° al 4°

Unidad B  
con balcón

### 1 DORMITORIO + BALCON

Piso 1° al 4° - CONTRAFRENTE



### DEPARTAMENTO 50m<sup>2</sup>

CUBIERTO 46,03m<sup>2</sup>

BALCON 3,85m<sup>2</sup>

Estar-Comedor 18,87m<sup>2</sup>

Cocina 10,15m<sup>2</sup>

Dormitorio Ppal 13,17m<sup>2</sup>

Baño 3,84m<sup>2</sup>

Balcón 3,85m<sup>2</sup>

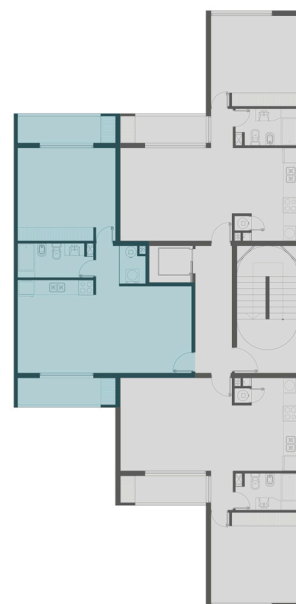
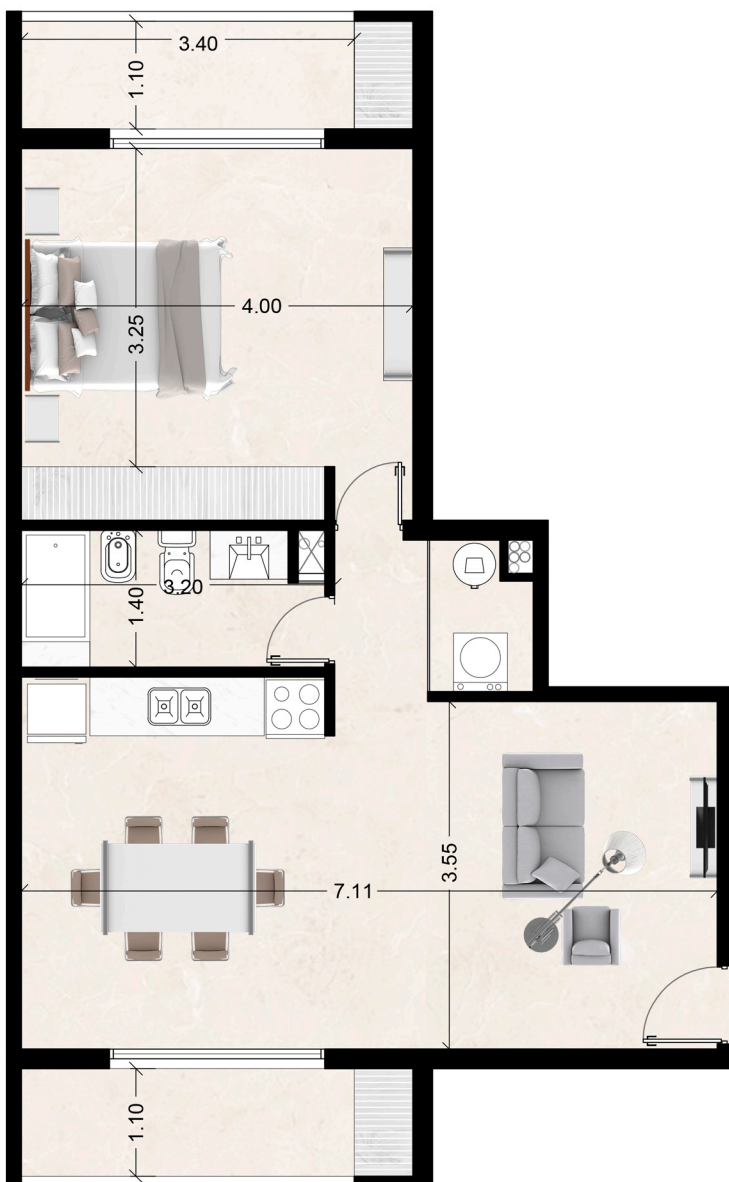
# 03 - Departamentos

## Piso 1° al 4°

Unidad C  
con balcón

### 1 DORMITORIO + BALCON

Piso 1° al 4° - FRENTE/CONTRAFRENTE



### DEPARTAMENTO 58m<sup>2</sup>

CUBIERTO 48,82m<sup>2</sup>

BALCON 8,80m<sup>2</sup>

Estar-Comedor 15,45m<sup>2</sup>

Cocina 12,16m<sup>2</sup>

Dormitorio Ppal 15,20m<sup>2</sup>

Baño 4,34m<sup>2</sup>

Lavadero 1,67m<sup>2</sup>

Balcón 4,40m<sup>2</sup> + 4,40m<sup>2</sup>

# 03 - Departamentos

## Planta terraza

Quincho y parrilla

### Amenities



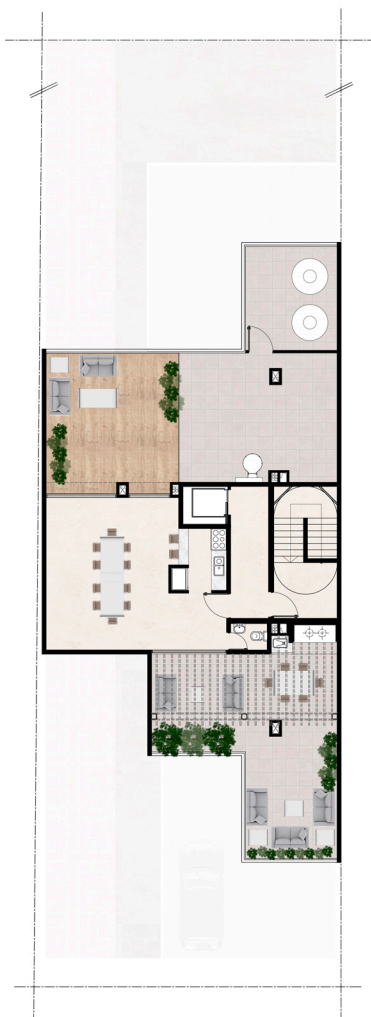
Quincho



Parrillero



Solárium



# 04 – Confort

## La comodidad de **estar en casa**

### Características y terminaciones

Balcones en todos los departamentos

Dormitorios con frente e interior de placard

Pisos y revestimientos de Porcelanato

Aberturas de aluminio tipo Modena con DVH

Artefactos sanitarios y grifería de primera calidad

Mesadas graníticas

Muebles de melamina masisa

Artefactos eléctricos: cocinas y calefones Longvie o similar

Pre instalación de aire acondicionado en todos los ambientes



